

Warum ich, Werner Bechtel nein Stimme zur ES2050

Solar und Wind Energie hört sich ja toll an, es ist aber schon lustig, wie die meisten dabei den Speicher vergessen.

Vom Paul Scherrer Institut gibt es eine gute Untersuchung.

Mit den 2 Pumpspeichern haben wir Kapazität von 0.06 TWh. Laut PSI ist das 40- bis 60-fache davon notwendig bis 2050.

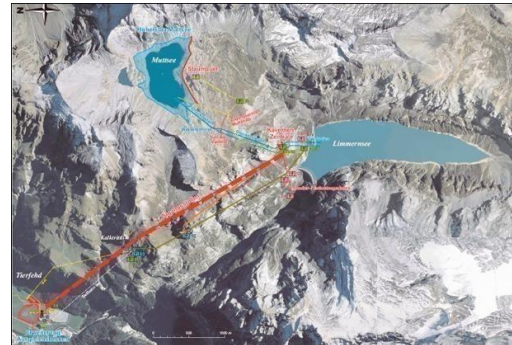
Da fragt sich schon, wo diese gebaut werden sollen, zumal es immer einen oberen und unteren Stausee braucht.

Umgerechnet auf Linth Limmern kostet dies ca. 140 Mrd. wobei der

Muttsee relativ klein ist, aber der untere Limmereensee bestehend war.

Batteriespeicher kommt schon gar nicht in Frage, da diese 10x teurer sind pro Jahr und Sommerenergie nicht in den Winter speichern kann.

<https://www.psi.ch/media/wie-die-schweiz-2050-ihren-strom-beziehen-koennte>



Der zweite Schwerpunkt betrifft die Gebäudesanierung.

Die Mietzinserhöhung für eine 4½ Wohnung ist sicher 1'200.-/Jahr, Energieersparnisse schon abgezogen.

Da fragt sich schon, ob es nicht billiger ist, mehr CO2 freien Strom zu erzeugen, statt zu Isolieren.

Die Kantone erlassen Vorschriften Minergie usw.

Die Studie

Energetische Sanierung - Auswirkungen auf Mietzinsen vom BFE:

https://static.nzz.ch/files/7/5/7/Sanierungen_1.18518757.pdf

Die 40.- KEV/4Personenhaushalt Erhöhung stimmt so nicht.

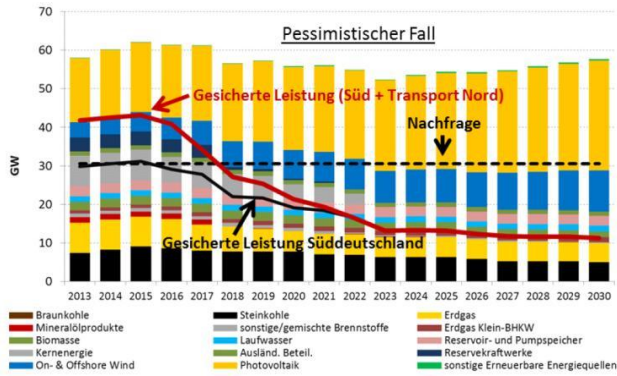
Diese 480 Millionen / 8.2 Mio. EW. x 4Pers.haushalt = 234.-

Für die kleinen Firmen bezahlen wir das ja indirekt auch.

Total ist also die KEV 1.3 Mrd.

Also 620.- / 4 - Personenhaushalt.

Der Entscheid über künftige Lenkungsabgaben wurde bewusst und hinterhältig verschoben auf nach der Abstimmung.



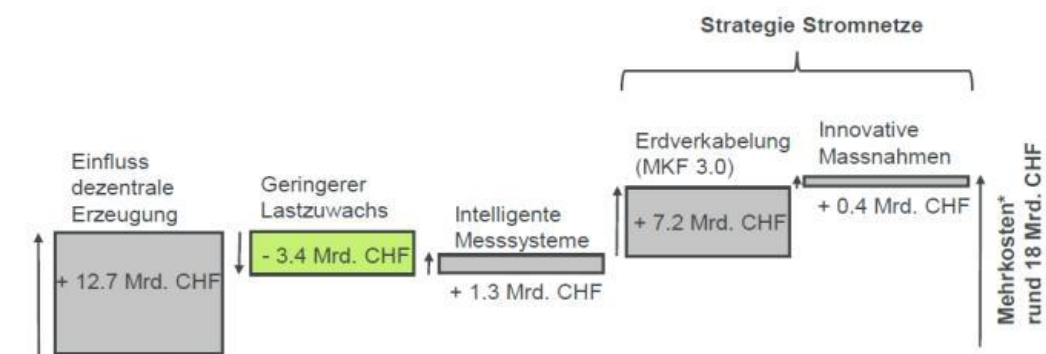
Auf Import kann in Zukunft nicht gerechnet werden, da unsere Nachbarn in 5 Jahren Unterdeckung haben.

<https://um.baden-wuerttemberg.de/de/energie/versorgungssicherheit/kapazitaetsmarkt/kapazitaetsentwicklung-in-sueddeutschland-bis-2025/>

Strombedarf wird steigen um 40 - 70% bis 2050 wegen E-Mobil und Wärmepumpen. Das sagt BFE und Alpiq am ETH Anlass Energiestrategie.

Netzausbau bedingt durch die ES2050 kostet 10.6 Mrd.

STRATEGIE STROMNETZE MEHRKOSTEN NETZE BIS 2050



* Mehrkosten variieren je nach Zubau der erneuerbaren Energien und je nach Höhe des Mehrkostenfaktors

Um ein Blackout zu verhindern sind dringendst neue Kraftwerke erforderlich.

Ein Parallel System

Erneuerbare – Gaskraftwerke oder

Erneuerbare – Pumpspeicher ist zu teuer.

Im Ganzen gesehen sind da neue Kernkraftwerke billiger, sauberer, CO2 neutraler.

Nicht zu vergessen Atommüll Recycling für neue KKW.

Das Abstimmungsbüchlein:

<https://wernibechtel.files.wordpress.com/2015/01/erlc3a4uterungen-br-va-es2050-21-mai-2017.pdf>

Warum Kernenergie?

<https://rainerklute.wordpress.com/2014/01/02/warum-kernenergie/>